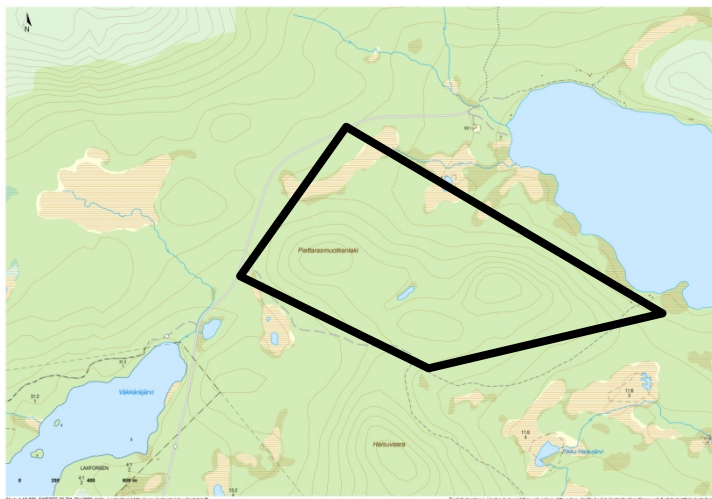


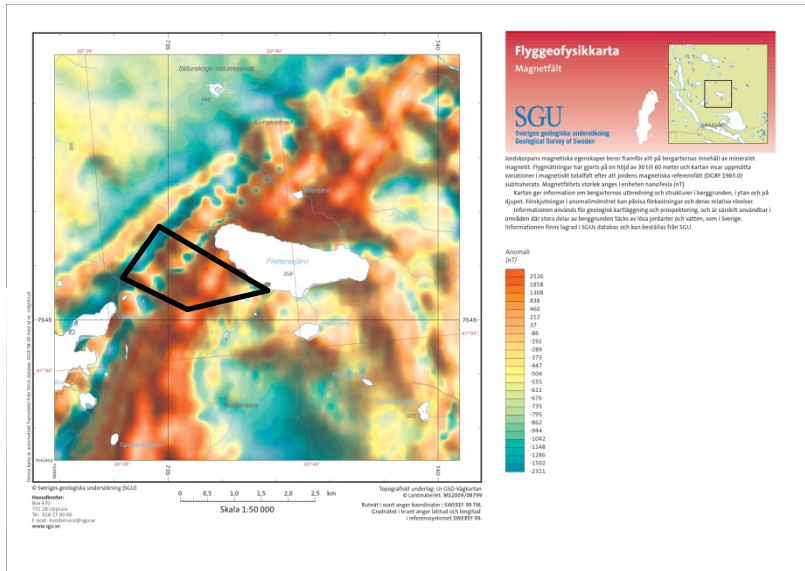
Piettarasjärvi, Bergstatens tillstånd nr 124 år 2018 (Diarenr BS 200-825-2018),

Området, som är ca 127 hektar stort, ligger 9 km norr om Jukkasjärvi i Norrbottens län och undersökts 1967 av SGU (Sveriges geologiska undersökning) då man funnit en rik kopparmineralisering (kopparkis) i fast lyft. Kopparhalten ligger mellan 1 och 9 % i de prover som analyserats. En mycket stark magnetisk anomali i området är kopplad till berggrunden, som består av omvandlade vulkaniska bergarter, s.k. metavulkaniter. På många ställen i Norrbotten innehåller metavulkaniterna höga koncentrationer av många olika metaller. Andra prospekteringsbolag har undersökningstillstånd i närheten, både öster och väster om Piettarasjärvi.

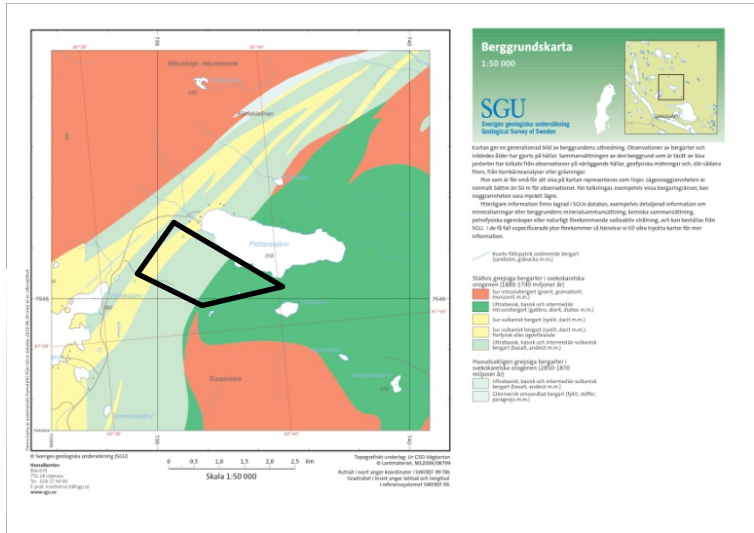
Inledande arbeten i området omfattar geologisk kartläggning med en specialundersökning av en större mineraliserad håll med rik kopparmineralisering. I området kommer även magnetiska mätningar att utföras över den starka magnetiska anomalin som går genom området. Även mineraliserade block ska mätas in och provtas för kemisk analys. Eftersom området varit tidigare varit föremål för undersökningar så kan förhoppningsvis äldre underlag tillsammans med nya utredningar ange lämpliga lägen för kärnborringar, som då utgör nästa steg i undersökningen av mineraliseringen i området.



Undersökningstillståndet Piettarasjärvi, Kiruna kommun



Flygmagnetisk anomalikarta (SGU)



Berggrundsgeologisk karta (SGU)



Kopparkis i fast klyft